

3. ΠΡΑΚΤΙΚΕΣ ΣΥΓΧΡΟΝΩΝ ΚΑΛΛΙΤΕΧΝΩΝ

Μέσο: ΧΑΡΑΥΓΗ

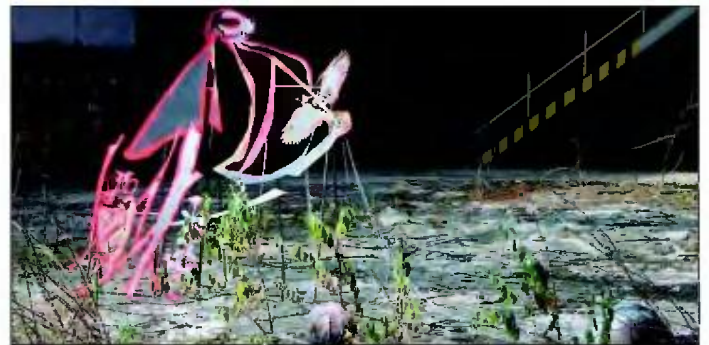
Ημ. Έκδοσης: . . .03/01/2020 Ημ. Αποδελτίωσης: . . .03/01/2020

Σελίδα: 29



Πρακτικές σύγχρονων καλλιτεχνών

Το NiMAC (Δημοτικό Κέντρο Τεχνών Λευκωσίας, Συνεργασία: Ίδρυμα Πιερίδη) οργανώνει και παρουσιάζει το πρότζεκτ «hypresurfacing» σε επιμέλεια της Μαρίνας Χριστοδουλίδου. Ειδικά σχεδιασμένο για την 25η επέτειο του NiMAC, το πρότζεκτ επιδιώκει να παρουσιάσει την πληθώρα των πρακτικών των σύγχρονων Κύπριων καλλιτεχνών και θα εξελιχθεί μέσα από δύο πλατφόρμες: μιας έκθεσης και ενός φόρουμ. Στην έκθεση, εκτίθενται καινούργια έργα δώδεκα σύγχρονων Κύπριων καλλιτεχνών. Συμμετέχουν οι καλλιτέχνες: Ραΐσα Αγγελί, Ναταλί Γιαξή, Στέλιος Καλλινίκου, Λιτώ Κάπτου, Φάνος Κυριάκου, Ορέστης Λαζούρας, Μαρίνα Ξενοφώντος, Νάγια Σάββα, Κωνσταντίνος Ταλιώτης, Μαρία Τουμάζου, Λεόντιος Τουμπούρης και Peter Erarnian. Μέσα από τη φωτογραφία, το φιλμ, τη γλυπτική, τον ήχο, τον λόγο, τις εγκαταστάσεις και τις χωρικές συνθέσεις, η έκθεση πραγματεύεται την έννοια της επιφάνειας, όπως αυτή ενυπάρχει στα έργα των καλλιτεχνών.



Σύμφωνα με την επιμελήτρια: «Η επιφάνεια, εδώ, γίνεται κατανοητή ως ένας τόπος ανάδυσης, όπου ο καλλιτεχνικός λόγος διαμορφώνεται και αρθρώνεται μέσα από υλικές και εννοιολογικές αλληλεπιδράσεις. Πρόκειται για την πιο άμεσα εμφανή πτυχή του –υλικού ή άυλου– περιβάλλοντος μας και προκύπτει, επομένως, ως η διαδικασία του να γίνεται κάτι ορατό...».

Μέχρι 29 Φεβρουαρίου στο Δημοτικό Κέντρο Τεχνών