



Μεγάλη αναδρομική για τον Κύπριο ζωγράφο

# Glyn Hughes 1931-2014

► Μια μεγάλη έκθεση για τον εικαστικό, δάσκαλο, σκηνογράφο, ποιητή, κριτικό Γκλιν Χιουζ ετοιμάζει το **Δημοτικό Κέντρο Τεχνών Λευκωσίας** από τις 27 Μαΐου

**Μ**ε τον Πρόεδρο της Κυπριακής Δημοκρατίας Νίκο Αναστασιάδη να κόβει την κορδέλα των εγκαινίων, ανοίγει στη Λευκωσία στις 27 Μαΐου η μεγάλη αναδρομική έκθεση για τον Γκλιν Χιουζ, τον πολυπράγμονα εικαστικό που έζησε στην Κύπρο το μεγαλύτερο μέρος της ζωής του και έγραψε μια σημαντική σελίδα στην ανάπτυξη της σύγχρονης κυπριακής τέχνης.

Η έκθεση θα παρουσιάζεται στο **Δημοτικό Κέντρο Τεχνών Λευκωσίας**, Συνεργασία: Ίδρυμα Πιερίδη. Την επιμέλεια ανέλαβε ο Γιάννης Τουμαζής, διευθυντής του Κέντρου **Τεχνών** και η διοργάνωση αποτελεί μια συνεργασία με τις Πολιτιστικές Υπηρεσίες του υπουργείου Παιδείας και Πολιτισμού και του Ιδρύματος Glyn Hughes.

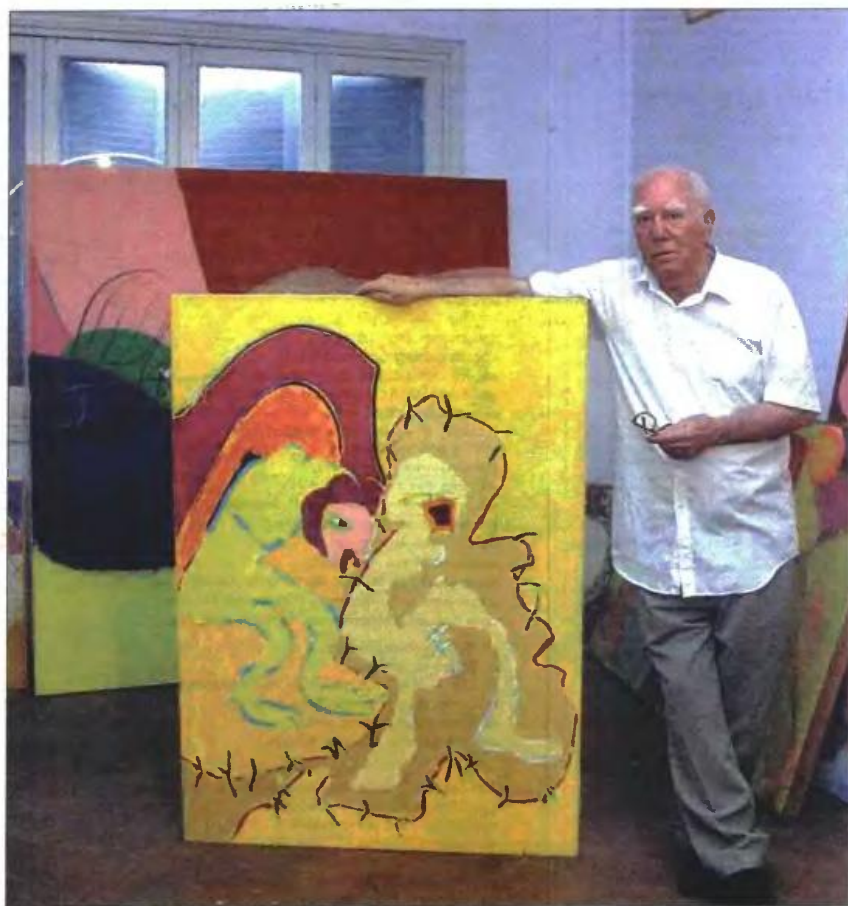
## Ως καταλύτης

«Λίγοι καλλιτέχνες έχουν αφήσει τόσο έντονο το στίγμα τους στην Κύπρο όπως ο Γκλιν Χιουζ», αναφέρεται σε σχετική ανακοίνωση για την έκθεση. «Αν και Ουαλός, η συνεχής παραμονή του στο νησί για σχεδόν ξη δεκαετίες (1956-2014) λειτούργησε καταλυτικά στην ανάπτυξη της σύγχρονης τέχνης στην Κύπρο και όχι μόνο.»

Ερχόμενος στην Κύπρο ως δάσκαλος, ο Γκλιν Χιουζ δήλωνε αργότερα ως «Κύπριος ζωγράφος». Υπήρξε όμως και σκηνογράφος, σκηνοθέτης, δάσκαλος και παιδαγωγός, δημοσιογράφος, με τη δημοφιλέστερη στήλη κριτικής τέχνης και κινηματογράφου σε αγγλόφωνη εφημερίδα, συγγραφέας, ποιητής και βέβαια από τους πρωτοπόρους της περφόρμανς και των χάπενινγκ στην Κύπρο.

«Υπήρξε μια πολύπλευρη προσωπικότητα, γεμάτη ένταση, χρώμα και φως, όπως ακριβώς και το έργο του», επισημαίνεται στην ίδια ανακοίνωση του Κέντρου **Τεχνών**.

Πρωτοπόρος του αφηρημένου εξπρεσιονισμού στην Κύπρο, ο Γκλιν Χιουζ δημιούργησε τις προϋποθέσεις που ενθάρρυναν την ενεργή συμμετοχή του κοινού στα εικαστικά δρώμενα. Πολύ σημαντική υπήρξε επίσης η δημιουργική συνεργασία και η φιλία του με τον Χριστόφορο Σάββα, σε μια περίοδο που η Κύπρος είχε μόλις αποτινάξει τη βρετανική κυριαρχία και προσπαθούσε να κάνει μια νέα αρχή. Η ιδρυση από τους δύο καλλιτέχνες της γκαλερί Απόφα-



ς ήταν μια κίνηση θεμελιώδους σημασίας που αναμφισβήτητα άλλαξε την καλλιτεχνική σκηνή της Κύπρου. Για πρώτη φορά, οι σκόρπιες σκέψεις και τα οράματα μιας ομάδας νέων και δυναμικών ανθρώπων βρίσκουν κατάλληλο χώρο και πεδίο έκφρασης, σε ένα νησί όπου, παρά την μόλις αποκκτηθείσα ανεξαρτησία, επικρατούσαν έντονες πολιτικές, κοινωνικές και πνευματικές αντιφάσεις.

## Η έκθεση

Δύο χρόνια μετά τον θάνατο του Γκλιν Χιουζ στις 23 Οκτωβρίου 2014, το **Κέντρο Τεχνών** παρουσιάζει μια έκθεση η οποία αντικατοπτρίζει την πολύπλευρη προσωπικότητα του καλλιτέχνη, δημιουργώντας παράλληλα ένα πεδίο για την κατανόηση της εξέλιξης των εικαστικών στην Κύπρο τα τελευταία εξήντα χρόνια. Η έκθεση, «οφειλόμενη τιμή στον μεγάλο αυτόν καλλιτέχνη», εξετάζει τις διάφορες πτυχές της καλλιτεχνικής προσωπικότητας

του Γκλιν Χιουζ από το έτος γέννησής του το 1931 μέχρι και τον θάνατό του. Στην έκθεση παρουσιάζονται σημαντικά έργα του, ζωγραφικά, ενδυματολογικά και σκηνογραφικά για το θέατρο, αλλά και εκτεταμένο αρχειακό υλικό και μαρτυρίες ανθρώπων που τον γνώρισαν στη διάρκεια της πλούσιας δημιουργικής του πορείας. Στην έκθεση θα παρουσιαστεί επίσης η προσωπική συλλογή έργων τέχνης του Χιουζ και όλα τα άρθρα που δημοσίευσε στη «Cyprus Weekly» και τη «Cyprus Mail».

Στο πλαίσιο της έκθεσης θα οργανωθεί σειρά παράλληλων εκδηλώσεων γύρω από τη ζωή και το έργο του Glyn Hughes.

Επιπλέον, από τον Σεπτέμβριο μέχρι τον Δεκέμβριο θα λειτουργήσει στο **Δημοτικό Κέντρο Τεχνών** το Ανοικτό Αρχείο Glyn Hughes, στο οποίο θα μπορούν να δώσουν πληροφορίες όσοι έχουν έργα ή άλλο υλικό σχετικό με τον καλλιτέχνη. Επιδίωξη

του Αρχείου Glyn Hughes είναι να συγκεντρωθούν στοιχεία για το πολυχιδρές έργο του καλλιτέχνη με κύριο στόχο την έκδοση ενός πλήρους και αναλυτικού καταλόγου της δουλειάς του.

Για την έκθεση θα εφαρμοστεί εκπαιδευτικό πρόγραμμα το οποίο θα βασίζεται στην έννοια του Συμμετοχικού Μουσείου και σκοπό έχει να δημιουργήσει μια παιδαγωγική πλατφόρμα διάλογου με το ευρύ κοινό.

## INFO

Την έκθεση θα εγκαινιάσει ο ΠτΔ στις 27 Μαΐου, ώρα 19:00, στο **Δημοτικό Κέντρο Τεχνών Λευκωσίας**-Συνεργασία: Ίδρυμα Πιερίδη (Παλιά Ηλεκτρική). Θα ακολουθήσει πάρτι στις 20:00 στον κήπο της Παλιάς Ηλεκτρικής. Η έκθεση θα διαρκέσει μέχρι τις 23 Ιουλίου σε πρώτη φάση και από τις 6 Σεπτεμβρίου μέχρι τις 17 Δεκεμβρίου σε δεύτερη φάση. Πληροφορίες τηλ. 22797400.